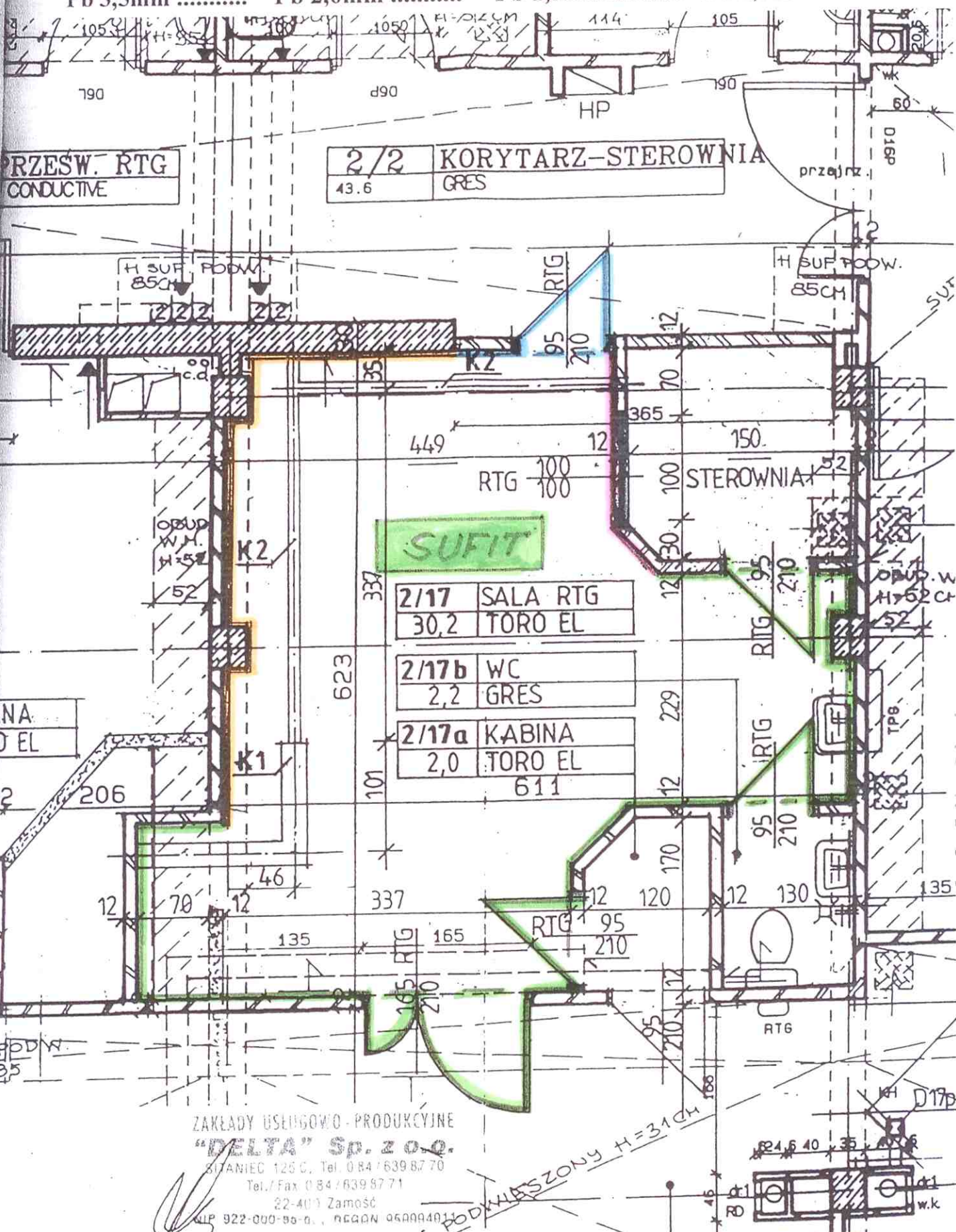


Pracownia RTG (DUODIAGNOST - Philips)
Szpital Miejski w Miliczu przy ul. Grzybowej

Rysunek rozmieszczenia osłon stałych

Pb 3,5mm Pb 2,0mm Pb 1,5mm Pb 1,0mm



ZAKŁADY USŁUGOWO-PRODUKCYJNE
"DELTA" Sp. z o.o.
SITANIEC 125 C, Tel. 0 84 / 639 87 70
Tel./Fax 0 84 / 639 87 71
22-400 Zamość
KWP 922-000-95-0, REGON 95000401

PODWIESZONY H=310CM